



Gemeinsam Wissenschaft anders erleben – sind Sie dabei?

Wir (der Verein ScienceCenter-Netzwerk) möchten mit der Bevölkerung wissenschaftliche Inhalte und Themen in der unmittelbaren Umgebung bzw. im eigenen Alltag aufspüren, darüber sprechen und gemeinsam Fragen stellen. Wir hören zu, was Menschen bewegt und ermöglichen einen spielerischen und lustvollen Austausch. Ziel unseres Projekts ist es, Neugier zu wecken und Wissenschaft anders zu erleben. Ganz bewusst wählen wir dafür einen neuen Zugang: Nicht die Wissenschaft(skommunikation) entscheidet, was die Bevölkerung zu interessieren hat, sondern die Menschen selbst - also Sie! Unser Projektpartner PlanSinn bringt langjährige Erfahrung mit, wie wertvolle Gespräche mit und zwischen unterschiedlichen Menschen / Gruppen gelingen können.

Von April bis November 2023 setzen wir folgende drei Schritte um, mit dem Ziel nachhaltige Begegnungen zu ermöglichen und Wissenschaft gemeinsam anders zu erleben:

Salon Mittendrin

1

Wir veranstalten dreistündige Workshops bei den Communities im Grätzl um spielerisch und durch Hands-on-Aktivitäten in den Dialog zu kommen. Dabei möchten wir in erster Linie zuhören und herausfinden was die Menschen interessiert und bewegt.

Open Space Mittendrin

2

Beim Open Space diskutieren Wissenschaftler:innen aus der Nachbarschaft mit Bewohner:innen über gemeinsame und gegensätzliche Fragen und Annahmen über Wissenschaft. Wir bringen Bewohner:innen, Nachbar:innen und Mitglieder der unterschiedlichen Communities (Vereine, Einrichtungen, etc.) zusammen.

Mini-Wissensraum Mittendrin

3

Zum Abschluss laden wir im Herbst im öffentlichen Raum Passant:innen und alle die dabei sein wollen dazu ein, den Mini-Wissensraum Mittendrin zu besuchen. Ein kooperativ entwickeltes Ausstellungsformat, das mit dem Input aus den Communities entstehen wird und zum Mitmachen und Ausprobieren einlädt.

Für unser Projekt brauchen und freuen wir uns über Ihr Mitwirken. Wenn Sie Interesse haben sich in der Wissenschaftsvermittlung weiterzuentwickeln, Ihre Erfahrungen und Einsichten aus der Wissenschaft und dem Berufsfeld einzubringen, sich aber auch als Nachbar:in im Grätzl verstehen und in den Austausch gehen möchten, dann freuen wir uns auf Ihre Kontaktaufnahme und weitere Gespräche!



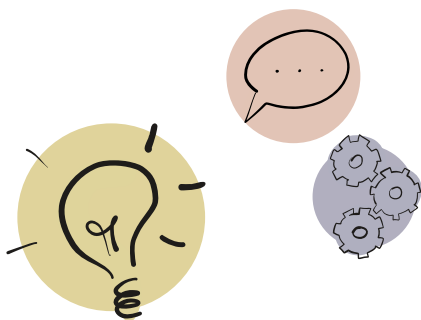
Wir suchen Wissenschaftler:innen die im 21./22. Bezirk leben und/oder arbeiten, die neugierig sind und Freude daran haben sich auszutauschen, mit der Nachbarschaft etwas Neues zu erleben und Wissenschaft (neu) zu erfahren/verstehen.

Wir bieten einen kostenlosen Workshop zum Thema Wissenschaftsvermittlung und Wissenschaftskommunikation (April/Mai) sowie Gelegenheit für Outreach und Austausch mit wertvollen Anregungen für die eigene wissenschaftliche Weiterentwicklung. Außerdem haben Sie bei den Veranstaltungen die Möglichkeit, die eigene Forschung in Zusammenarbeit mit Expert:innen der Wissenschaftsvermittlung sowie mit der lokalen Bevölkerung nach außen zu tragen und die Formate später weiterzuverwenden und -entwickeln. Ebenso können Sie sich mit lokalen Community-Partner:innen vernetzen.

Wir brauchen Ihre Bereitschaft, sich max. 10 Stunden Zeit zu nehmen und mit Freude dabei zu sein, keine Vorbereitungszeit.

Bitte in den Kalender eintragen:

- | | |
|----------------------------|---|
| 31. Mai 2023, 16-19 Uhr | Workshop Wissenschaftskommunikation im Wissens ^o raum, Reinprechtsdorferstr. 1c, 1050 Wien |
| 6. Juni 2023, 15.30-17 Uhr | Kennenlern-Treffen – Vortermine und Briefing zum Open Space, online |
| 23. Juni 2023, 16-20 Uhr | Veranstaltung Open Space im WienZimmer, Karl-Seitz-Hof, Jedleseerstraße 66-94/36/R02, 1210 Wien |
| Herbst, tba | Mini-Wissensraum |



Bei Interesse, hier anmelden:
bis 15. Mai 2023 bei
Carmel Zumstein
zumstein@science-center-net.at
+43 676 89 7578 313

Die Projektpartner Verein ScienceCenter-Netzwerk und PlanSinn

Der gemeinnützige Verein ScienceCenter-Netzwerk gestaltet innovative Formate für hands-on und dialogorientierte Wissenschaftsvermittlung. Mit lokalen Angeboten für die Zielgruppen schaffen wir einen Rahmen für selbständiges Lernen und Empowerment. Wir entwickeln Wissenschaftsvermittlung weiter und gestalten dazu Fortbildungen und Austausch. Wir koordinieren das österreichweite ScienceCenter-Netzwerk als Zusammenschluss vielfältiger Organisationen und Personen aus Bildung, Forschung, Kunst, Kultur, Museen und Vermittlung.

PlanSinn ist ein Büro für partizipative Planungs- und Kommunikationsaufgaben im Bereich nachhaltiger Stadtentwicklung mit viel Erfahrung im Bereich Wissenschaftsvermittlung und Stadtteilarbeit.